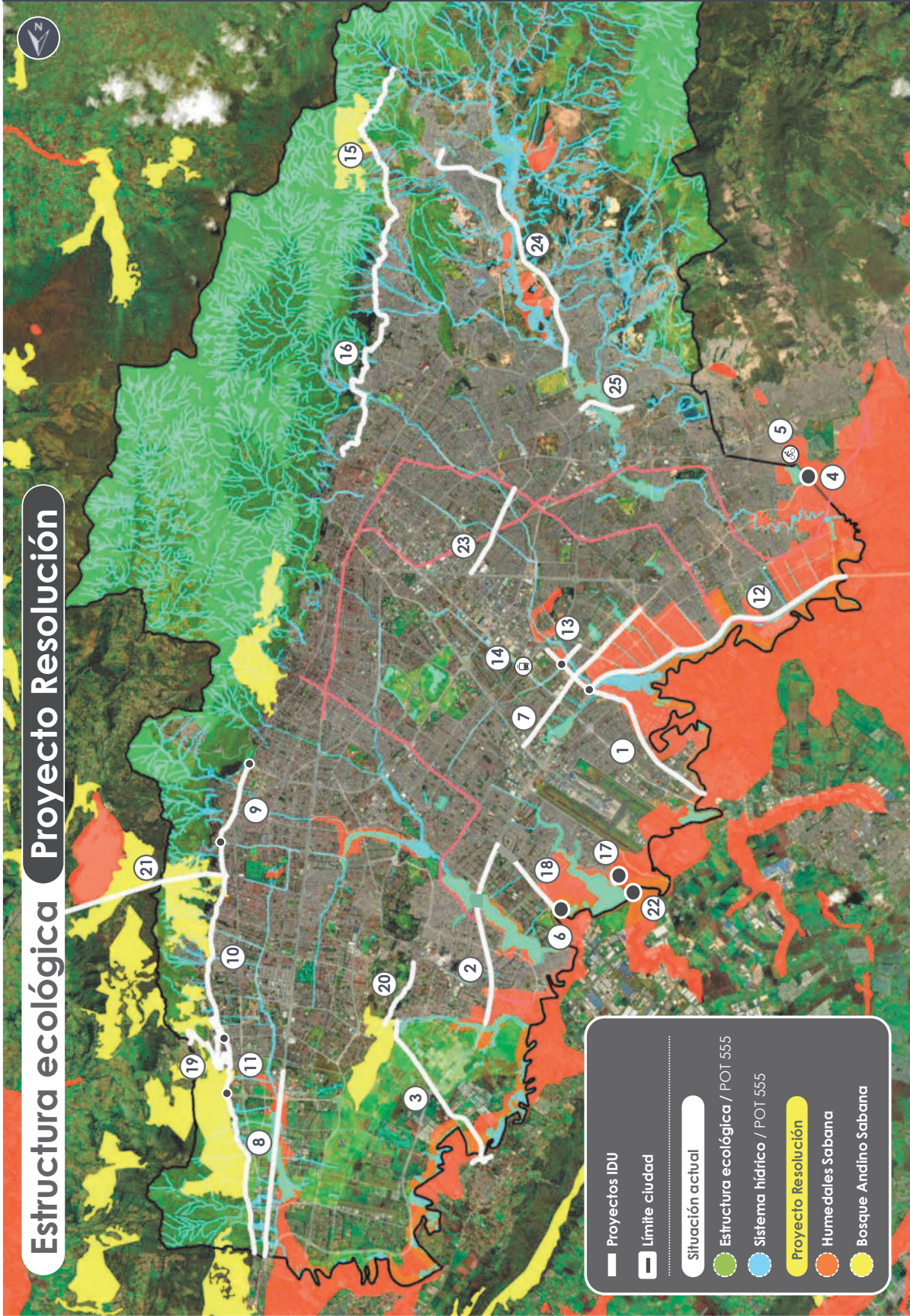


## Estructura ecológica Proyecto Resolución



### Proyectos IDU con afectación

- 1 Troncal Calle 13 (tramos 3 al 6)
- 2 ALO Norte (calle 80 a 153)
- 3 Avenida Suba - Cota
- 4 Puente vehicular Tibbanica
- 5 Ciclopunto Tibbanica
- 6 Intercambiador calle 80
- 7 Troncal av. Ciudad de Cali  
(av. Manuel Capota a Calle 26)
- 8 Acc. norte Autopista y K7
- 9 Corredor Carrera 7 (cli 99 a 127)
- 10 Corredor Carrera 7 (cli 127 a 183)
- 11 Corredor Carrera 7 (cli 183 a 200)
- 12 ALO Sur (calle 13 a Chuzacá)
- 13 Avenida Agobero Mejía  
(Calle 22 a avenida Abasco)
- 14 1 de 3 estaciones Regiotram
- 15 Circunvalar de Oriente  
(av. Villavieja a salida al Llano)
- 16 Circunvalar de Oriente  
(av. Comuneros a av. Villavieja)
- 17 Patio Zonal GACO
- 18 Extensión troncal calle 80
- 19 Acceso Calera - vía Codito
- 20 Andenes Carrera 90  
(calle 147 a calle 170)
- 21 Cable La Calera - San Rafael
- 22 Puente La Florida
- 23 Cicloruta carrera 50  
(Autopista sur a calle 13)
- 24 Cicloruta av. Boyacá  
(av. Villavieja a av. Caracas)
- 25 Cicloruta Av. J. Gaitán Cortés  
(calle 80 Sur a av. Boyacá)



INSTRUMENTO DE  
DESARROLLO URBANO

BOGOTÁ